

ผู้บริหารกับการใช้ไอที



ผู้บริหารต้องใช้ไอทีเป็น

- การใช้ไอทีไม่ใช่เรื่องยาก
- อาจเริ่มต้นด้วย PDA ที่เขียนบันทึกได้
- หรืออาจเริ่มต้นด้วย Notebook
- ต้องหัดใช้โปรแกรม เช่น โปรแกรมบันทึกตารางนัด
บันทึกความเห็น ลงท้ายอาจต้องฝึกการใช้ตารางคำนวณ

โปรแกรมเวลานี้ใช้ง่าย

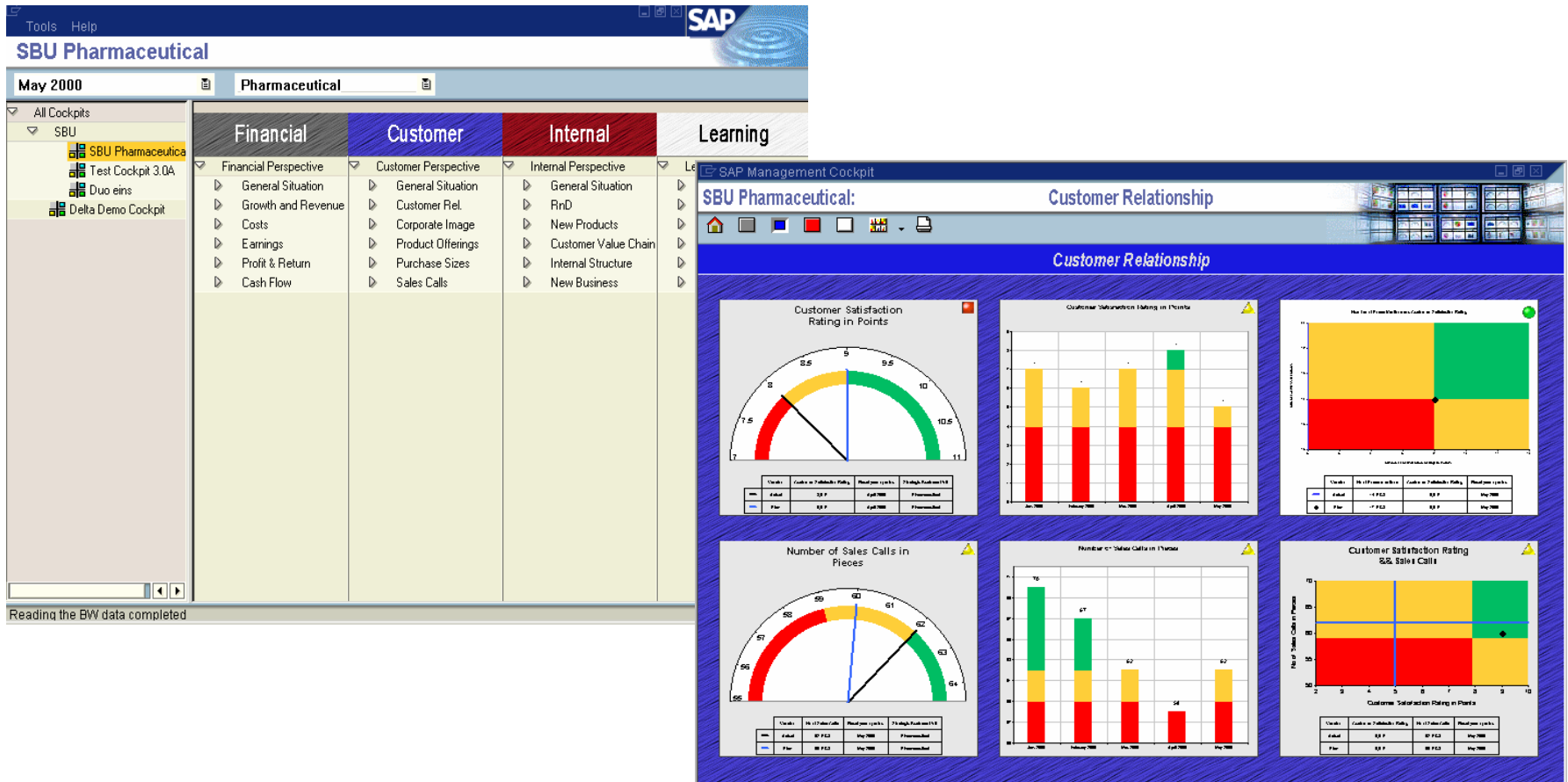
- ไม่ต้องจำมาก
- หัดใช้เป็นประจำจนเป็นนิสัย
- ทุกวันต้องลองเปิดเครื่องในสำนักงาน
- เชื่อมโยงเข้าสู่ระบบอินเทอร์เน็ตเพื่อดูข้อมูลภายใน
- เชื่อมโยงเข้าสู่ระบบอินเทอร์เน็ตเพื่อดูข้อมูลภายนอก
- จำวิธีค้นหาข่าวสาร และหัดใช้บ่อย ๆ

เรียนรู้หลักการข้อมูลและสารสนเทศ

- ทำความเข้าใจกระแสข้อมูลและสารสนเทศในองค์กร
- ศึกษาว่าข้อมูลภายในจะนำไปใช้ได้อย่างไรบ้าง
 - ข้อมูลถูกหรือผิด ทันเวลาหรือไม่ เพราะเหตุใด
 - ข้อมูลแต่ละรายการหมายถึงอะไร ใช้จัดทำสารสนเทศอะไร และจะนำไปสู่การตัดสินใจอะไรได้บ้าง
 - ข้อมูลใดควรจัดเก็บละเอียดมากน้อยเพียงใด
- แนะนำให้ผู้บริหารระดับรองใช้สารสนเทศในการตัดสินใจ

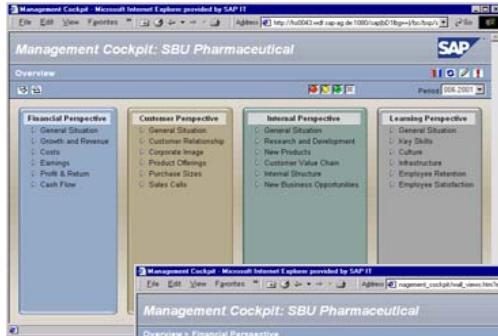


The Management Cockpit



- Flexible Cockpit Hierarchy Definition
- Authorization Concept for Cockpits
- Cockpit Structure Preview

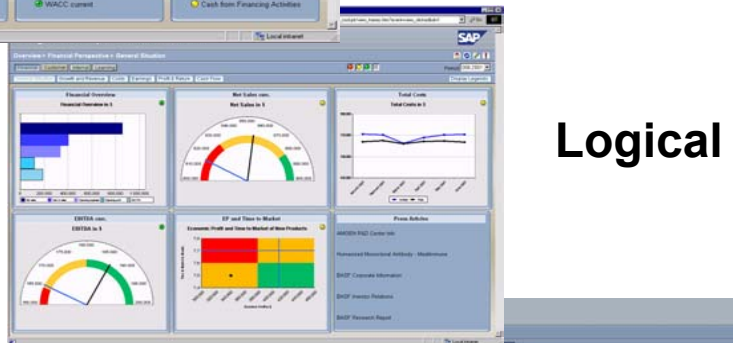
Easy navigation concept



Cockpit Overview - status filter option



Wall - 36 KPI's and their Status at first glance



Logical View - 6 KPI's in graphical format



Frame -
1 KPI graphic with multiple
drilldown features

เรียนรู้หลักการคอมพิวเตอร์

- ต้องเข้าใจเรื่อง Garbage in – Garbage out
- ต้องเข้าใจรูปแบบการใช้งานคอมพิวเตอร์
- ต้องเข้าใจลักษณะของระบบสารสนเทศ
- ต้องเข้าใจว่าการใช้ไอทีนั้นมีค่าใช้จ่ายเพิ่ม
- ต้องเข้าใจว่าการใช้คอมพิวเตอร์มีความเสี่ยงที่คุ้มค่า แต่เราจะต้องควบคุมไม่ให้เกิดปัญหา

พัฒนาบุคลากรทุกระดับ

- หน่วยงานไม่สามารถหลีกเลี่ยงนี้ได้
- พนักงานทุกคนต้องได้รับการฝึกฝนให้รู้จักการใช้ไอทีอย่างมีประสิทธิภาพ ไม่ควรปล่อยให้ทำงานตามยถากรรม
- พนักงานทุกคนควรได้เรียนรู้เรื่องใหม่ ๆ ปีละสองวัน
- พนักงานไอทีควรได้รับการฝึกอบรมปีละ 15 วัน

ลงทุนในด้านความมั่นคง (Security)

- สำรองข้อมูลเป็นประจำทุกวัน และจัดเก็บในที่ปลอดภัย
- มีระบบตรวจสอบป้องกันผู้บุกรุกทางอินเทอร์เน็ต
- มีระบบตรวจสอบไวรัสคอมพิวเตอร์
- ควบคุมอย่าให้พนักงานนำโปรแกรมมาติดตั้งเอง
- ควบคุมการเข้าถึงและใช้ข้อมูลของหน่วยงาน
- ตรวจสอบความผิดปกติเป็นประจำ

สรุป

- ไอทีเป็นเครื่องมือสำคัญของมนุษย์ปัจจุบัน
- ไอทีทำให้เกิดการแข่งขันในด้านการค้าทั่วโลก
- ผู้ที่รู้จักใช้ไอทีจะสามารถรู้เท่าทันผู้อื่นได้
- ผู้ที่ไม่รู้จักใช้ไอทีอย่างมีประสิทธิภาพจะประสบปัญหาสำคัญหลายประการ
- ผู้บริหารต้องหัดใช้ไอทีให้เก่งทุกคนอย่างแน่นอน

ขอบคุณและสวัสดีครับ

